

# 3D-Druck in der Zahnmedizin



## Unsere Vision

Dentallaboren , Zahnarztpraxen und der Kieferorthopädie eine Möglichkeit zu geben, in die digitale Fertigung von morgen schon heute einzusteigen.

Sei es als Dienstleister im Bereich Additiv gefertigter Kronen- und Brückenmodelle, Transparenter Aligner-Modelle, Bohrschablonen, Schienen und Okklusionsschienen, Hawley-Retainer und vielem mehr, oder als Berater für die einföhrung einer Additiven Fertigung in Ihrem Labor.

## Kontakt

Andreas-Hofer-Str.48

88074 Meckenbeuren

Tel.: +49 7542 9512227

Mobil: +49 176 800 80 761

[info@lr3d.de](mailto:info@lr3d.de)

[www.lr3d.de/dental-3d-druck/](http://www.lr3d.de/dental-3d-druck/)



# LamRen-3D

*We print your idea*

[www.lr3d.de](http://www.lr3d.de)



**Modelle für festen und herausnehmbaren  
Zahnersatz**

**Castable Wax Resin mit 50 µm Schichtdicke**

**Bis zu 100 Kronen und/oder Käppchen pro  
Druck in ca. 9,5 h**



**Viertelbogen-Modelle für festen  
Zahnersatz**

**Model Resin mit 50 µm Schichtdicke**

**Bis zu 8 Viertelbogen-Modellsätze  
(unten, oben und Stumpf) pro Druck  
in ca. 9,5 h**

**Bis zu 7 RPD-Rahmen pro Druck in ca. 7,5 h**



**Diagnostische Modelle**

**Model Resin mit 100 µm Schichtdicke**

**Bis zu 2 Modellsätze (Ober- und  
Unterkiefer) pro Druck in ca. 5 h**



### **Aufbissschienen**

**Dental LT Clear Resin mit 100 µm  
Schichtdicke**

**Bis zu 8 Schienen pro Druck in ca. 2,5 h**



### **Chirurgische Bohrschablonen**

**Dental SG Resin mit 100 µm  
Schichtdicke**

**Bis zu 29 Viertelbogen-  
Bohrschablonen pro Druck in ca. 5 h**



**Produktionsbereite,  
skalierbare Lösungen**



## 3D-gedruckte Schienen und Aufbissschienen

Aufbissschienen können therapeutische oder präventive Zwecke erfüllen, werden aufgrund von fehlerhaften Passungen, hohen Kosten und einem aufwendigen Arbeitsprozess jedoch selten verschrieben. Mit digitalen Arbeitsprozessen und 3D-Druck können Sie jetzt kostengünstige, hochwertige Aufbissschienen in Ihrer Zahnarztpraxis oder Ihrem Zahnlabor anbieten.

## Workflow für den 3D-Druck von Aufbissschienen

### 1. Scan

Nehmen Sie die Patientenanatomie mit einem Intraoralscanner digital auf. Alternativ können Sie ein physisches Modell oder einen Abdruck mit einem optischen Scanner für den Desktop erfassen.

### 2. Design

Importieren Sie die Scandaten in eine CAD-Software und entwerfen Sie die Behandlung.

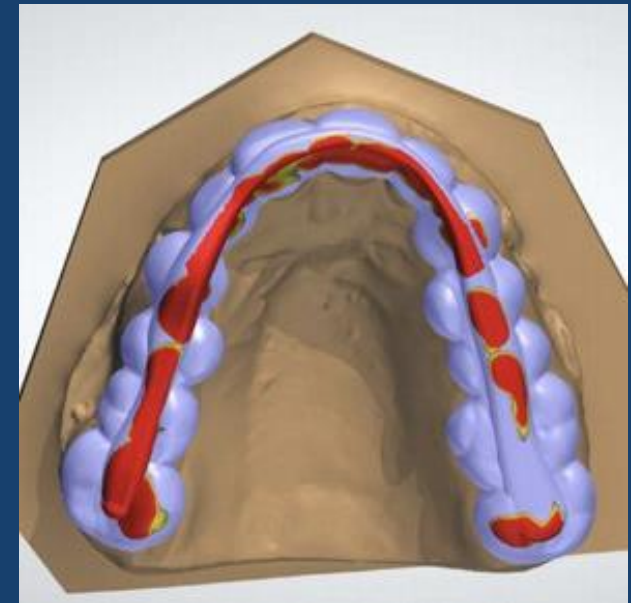
### 3. 3D Druck

Senden Sie uns das CAD Modell im STL Format und wir Drucken es für Sie.

Anschließend waschen, trocknen und härten wir die gedruckten Teile und senden Sie Ihnen zu.

### 5. Nachbearbeitung und Finish

Schleifen Sie die Schiene vorsichtig, um Unregelmäßigkeiten zu korrigieren. Polieren Sie sie anschließend auf Hochglanz. FERTIG!



Wir freuen uns über Ihre Kontaktaufnahme.